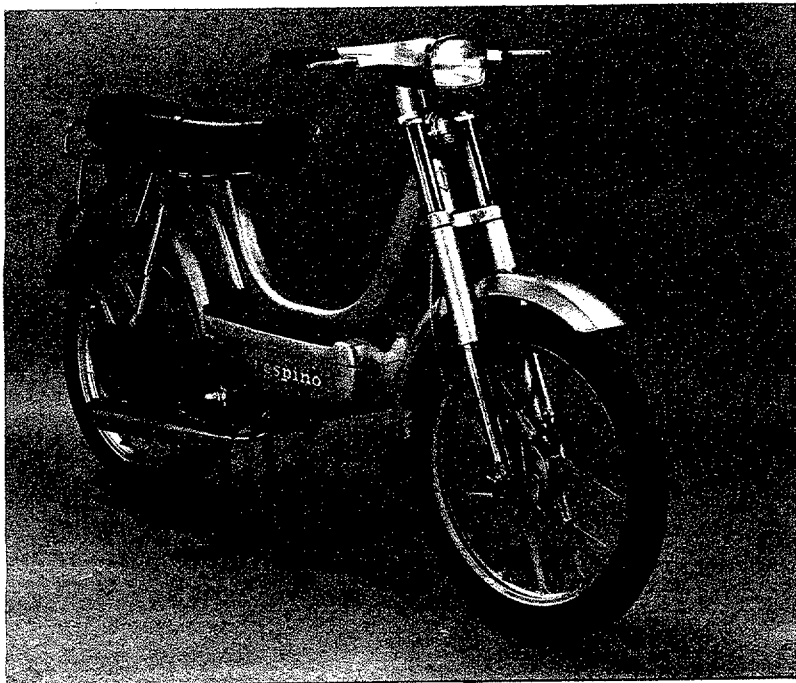


PRESENTADO EN BARCELONA EN LA GRAN FIESTA MOTO SUPER SHOW VESPA»



EL NUEVO VESPINO SUPER CONFORT

DOS VERSIONES: El S.C. con ruedas de radios se comercializará a 50.474 ptas. FF. y el S.C.A. con rueda de aleación a 54.374 ptas. FF. OPCIONAL el encendido electrónico.

La gran fiesta «Moto Super Show Vespa» a modo de gran convención reunió a la prensa especializada del Motor, a los concesionarios, vendedores, etc. en el hotel Princesa Sofía de nuestra ciudad.

Más de 1.000 invitados asistieron a los diversos actos «Vespa». En el curso de los mismos se celebró una rueda informativa para la prensa. Fue presentado el nuevo modelo «Vespino Super Confort» y la campaña de publicidad para 1980. También fueron sorteados dos Vespinos entre los presentes y otros regalos. Finalmente en el Salón Cataluña fue ofrecida una cena con la actuación de Agata Lys y su conjunto.

Al siguiente día tuvo lugar la prueba de los vehículos en el Palau Blau Grana.

Los planes Vespa para 1980

A pesar de la crítica situación de la industria de la motocicleta motivada por la reducción de ventas y los constantes aumentos de los costes de producción, la única posibilidad a corto y medio plazo es el incremento decidido de la productividad en grandes series manteniendo y mejorando la calidad.

Por ello en 1980 Moto Vespa incrementará su capacidad productiva en un 40% sobre la de 1979 y así alcanzará una producción de más de 75.000 unidades/año.

La plantilla global de los productores superará en 1980 las 780 personas, con una admisión de cien nuevos obreros, que representa un incremento de casi el 25%.

Se esperan las autorizaciones de los estamentos administrativos para empezar los trabajos de construcción de una nueva planta de fabricación, en Madrid, que permitiría disponer de otros 12.000 m.2 cubiertos con un aumento del 30% sobre la actual área cubierta total destinada a fabricación y almacenes.

El Plan de Inversiones para 1980/81 tanto para la construcción de la nueva planta, sus nuevas instalaciones y nueva maquinaria, así como para la modernización de las instalaciones actuales, superará los 500 millones de pesetas.

El «Budget» de Publicidad 1980 se acerca a los 100 millones de pesetas y por primera vez tienen el propósito de participar en importantes carreras de cross para sostener la imagen de la línea de productos Gilera.

Las óptimas relaciones de amistad y relaciones de intercambio tecnológico que unen Motovespa con la firma Piaggio de Italia son la garantía para su futuro desarrollo.

El nuevo Vespino super confort

Los proyectistas y técnicos de Moto Vespa, han añadido al vehículo una serie de mejoras y de innovaciones, siguiendo tres directrices básicas de creación; **Estética:** que totalmente responde a los deseos y expectativas del target juvenil; **Confort:** que ha sido llevado a los máximos niveles hasta hoy alcanzables.

Prestaciones técnicas: a los máximos límites de competitividad, también en potencia y repés, sin olvidar la fiabilidad y la seguridad características principales del Vespino.

Moto Vespa, con el Vespino ha contribuido a la expansión del ciclomotor en España, gracias a su concepto de producto original.

Utilizado por un mercado esencialmente juvenil, ha participado en la evolución de las costumbres y a un complejo proceso de emancipación e independencia.

El Vespino, después de haber obtenido la más amplia aceptación por parte del mercado español, se asoma con su nuevo modelo Super Confort a los mercados europeos llevados de la mano de su propia originalidad y modernidad.

Su presentación en el Salón de la Motocicleta de Milán, ha suscitado comentarios muy positivos, no sólo por parte de los técnicos y especialistas del sector, sino muy especialmente de la misma clientela italiana, que lo ha recibido con verdadero interés.

Las novedades más importantes son:

- Nuevo motor potenciado de tres trasvases, que le confiere una potencia de 2 CV a la rueda.

- Se han modificado las características del variador centrífugo automático, para adecuarlo a la nueva curva de potencia. Esto ha permitido mejorar el poder de aceleración del vehículo, de superar pendientes pronunciadas y, en definitiva, la obtención de un brillante rendimiento sobre recorridos mixtos.

- Nuevo cigüeñal equilibrado que elimina las vibraciones del motor especialmente en altos regímenes.

- Se ha añadido un nuevo reposapiés sobre el carenado - motor, obteniéndose una decidida mejora del confort en la posición de conducción.

- Nuevo diseño del sillín corrido en posición más avanzada que ofrece una gran seguridad en la conducción especialmente en curvas.

- El nuevo Super Confort va provisto, ya de serie, de un portaequipajes extensible diseñado armónicamente con la nueva línea del vehículo y con unos soportes previstos para llevar bolsas laterales.

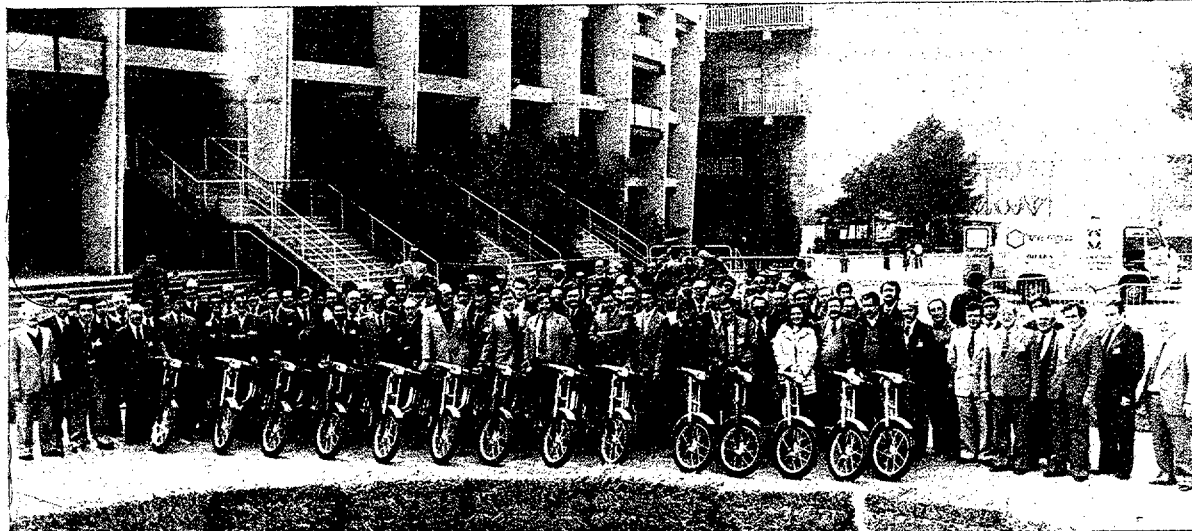
- Con el nuevo diseño del carenado - motor se ha obtenido un acceso inmediato al depósito de combustible y al grifo.

- Nuevos pedales anatómicos que cuentan con captafaros de mayor superficie.

- Guardabarros de mayores dimensiones más envolventes.

- Nuevo piloto trasero de mayores dimensiones.

- La mayor superficie del tambor delantero aumenta la potencia de frenada.



Fotos: ALGUERSUARI